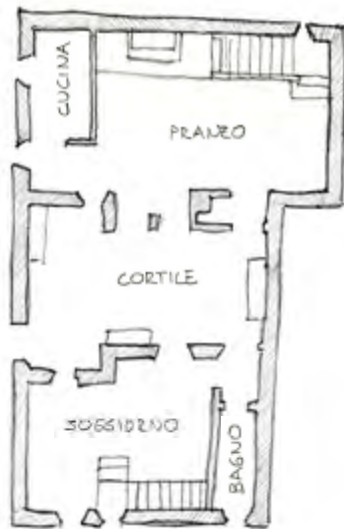




La Casa di Novilara





PIANO TERRA

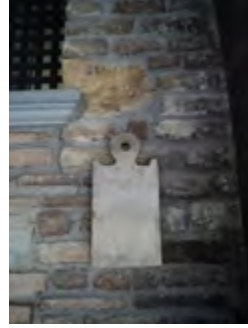
Pesaro, 29 maggio 2013

Una mattina dal tempo incerto
mio padre decide che era giunto il momento
di recarsi nella casa di Provinciali per fare il rilievo.
Pianta alla mano, matita, metro e ... macchina fotografica.
Il mio compito era quello di fotografare
pianta prospetto e particolari di tutto per avere
più riferimenti possibili in caso di dubbi e comunque verifiche.
La casa di Federico ma che è stata quella di Michele,
è come una scatola magica misteriosa e piena di fascino,
ricca di elementi, forme e materiali al posto giusto
e mai completamente svelati ma presenti e
pronti per essere trovati e riconosciuti,
come le piccole inclusioni di ceramiche colorate e
dalle forme irregolari che si trovano qua e là
sparse nel muretto di mattoncini grezzi
che delimitano la corte interna.
La luce non è mai violenta e tanta,
si alternano piuttosto zone di ombra e
luce morbida e soffusa in favore di angoli intimi e
riservati illuminati da luce naturale.
Non manca una luce indiretta e riflessa da specchi
vetri e metalli che contribuisce a mantenere l'aura
misteriosa degli oggetti che la abitano.





NELL' OSCURITÀ SI FA' LUCE E SI ACCENDE UN FUOCO.



















UNA TLA. LE PIÙ BELLE LAMPADE DI AETEMIDE



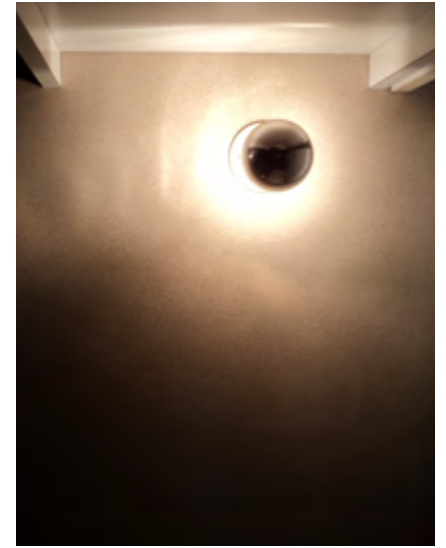


TABRIZ, 1973 MICHELE PROVINCIALI E RICCARDO ARBIZZONI



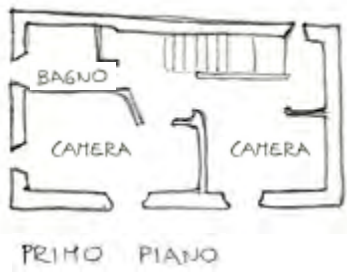


SPECCHIO CON DISEGNO DELLA STANZA



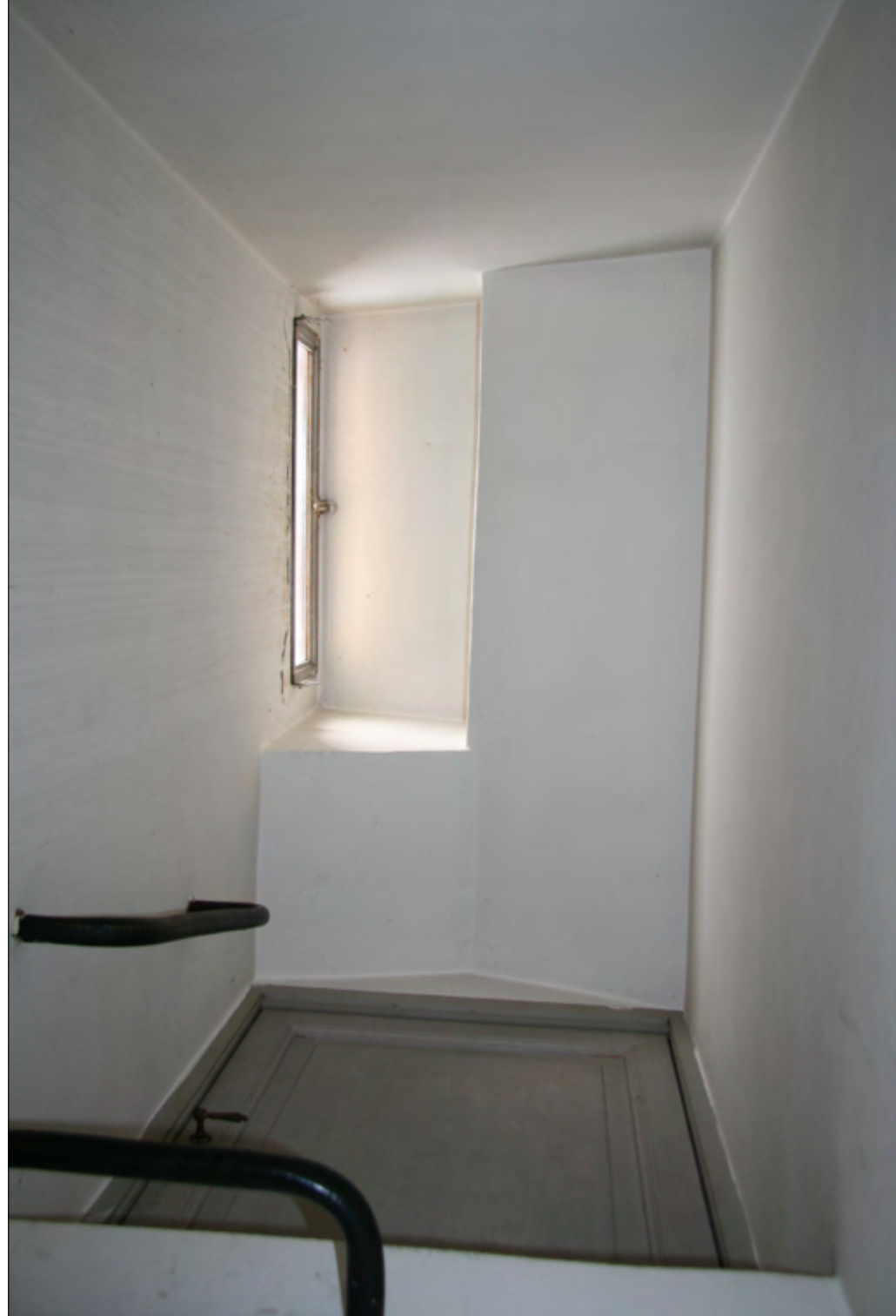
LAMPADINA EDISON CON CALOTTA (ROMATA): SEMPLICE E AVVOLGENTE





UNA COMPOSIZIONE DI TETTI

LA SOFFITTA MISTERIOSA E LA RAMPA NAUTICA







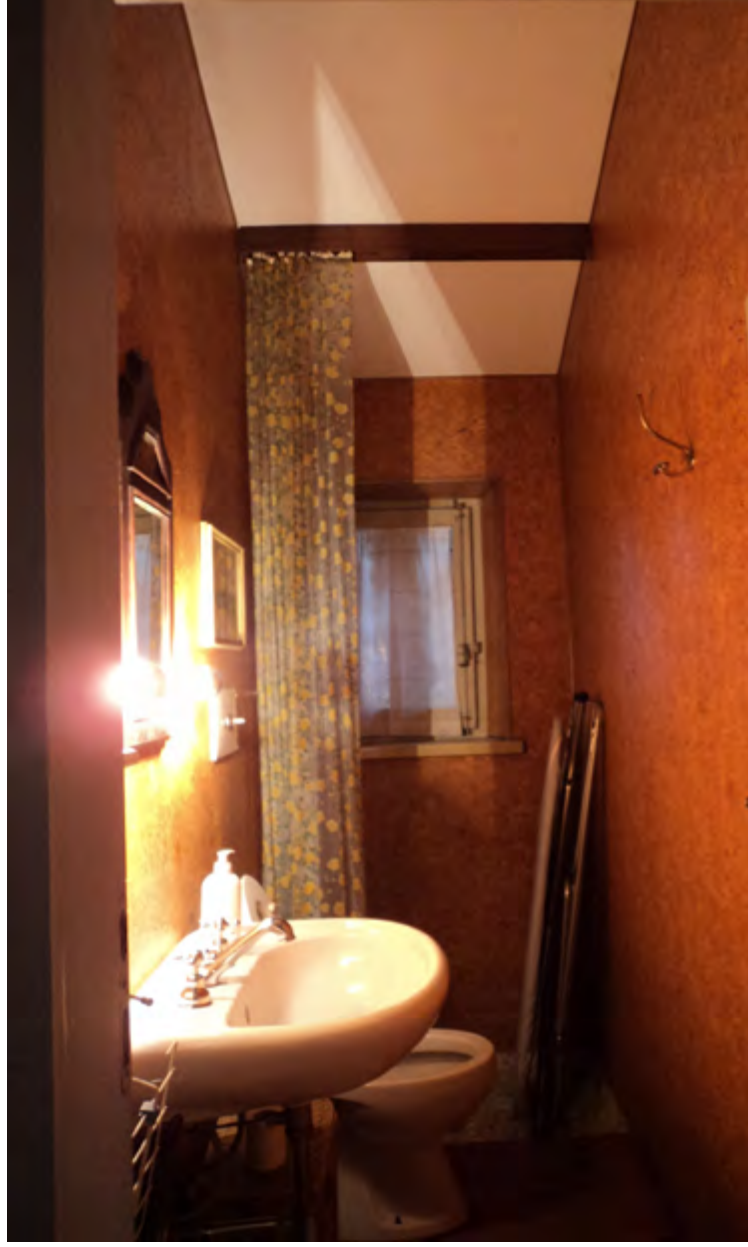








BAGNO CON PARETI DI STUCCO COME A CASA

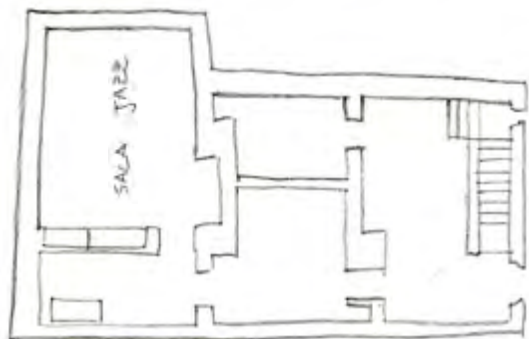







1960, APPRENDIBILI PER AEUZEMA, LUIGI GACCIA DOMINIONI





SEMINTERRATO



The background of the entire image is a repeating pattern of red roosters on a light-colored, textured surface. The roosters are depicted in various poses, some facing left and some right, with their wings spread and tails fanned. The pattern is dense and covers the entire area.

BIANCO, 10 MARZO 2014

AGGI AMERICI DELLA
NUOVA CASA, CON AFFRANCO

francesco



Trasportata dall'evento unico ed irripetibile e
dall'emozione per la bellezza del ricordo di Michele,
sono "scivolata" in scatti più sentimentali
che ho deciso di raccogliere in questo piccolo libro.

Viola Tonucci